

110 anni di Agraria - 1914 - 2024

Il futuro è nell'agraria

Sezione "Scienza del suolo e della pianta" - SSP



LABORATORIO DI BOTANICA AMBIENTALE E DIVERSITÀ VEGETALE

Ecofisiologia degli alberi, monitoraggio delle foreste e risposte agli stress

Studio delle dinamiche ecologiche e dei meccanismi fisiologici che sono alla base delle risposte della vegetazione arborea agli stress ambientali.



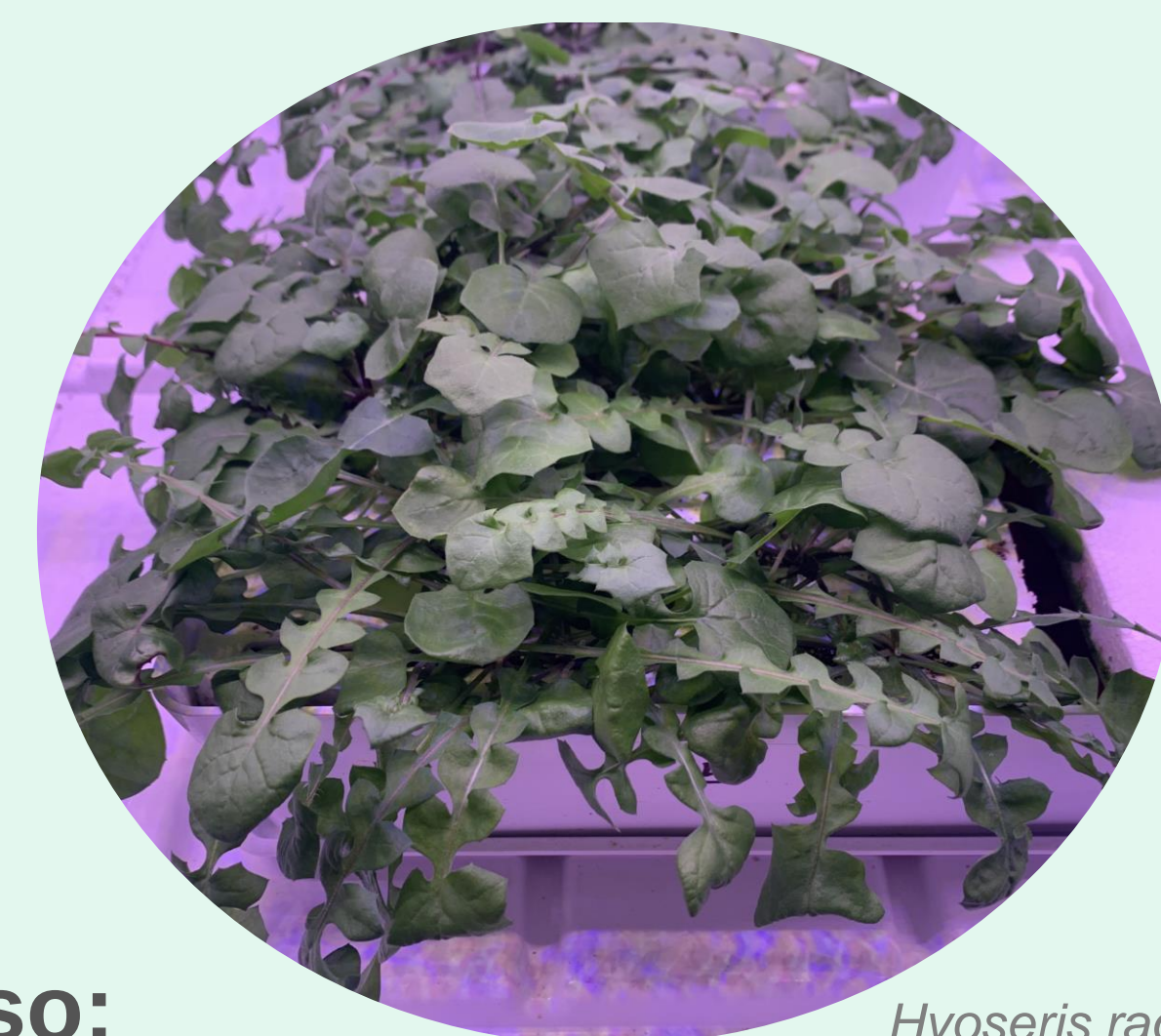
Studi in corso:

- ✓ Monitoraggio dello stato di salute delle foreste italiane
- ✓ Deperimento e mortalità degli alberi in foresta indotto dai **cambiamenti climatici** e altri disturbi ambientali
- ✓ Studio della fisiologia ed ecologia di **popolamenti di faggio extrazonali**
- ✓ Effetti della **gestione forestale** sulla fisiologia degli alberi



Etnobotanica ed usi tradizionali delle piante

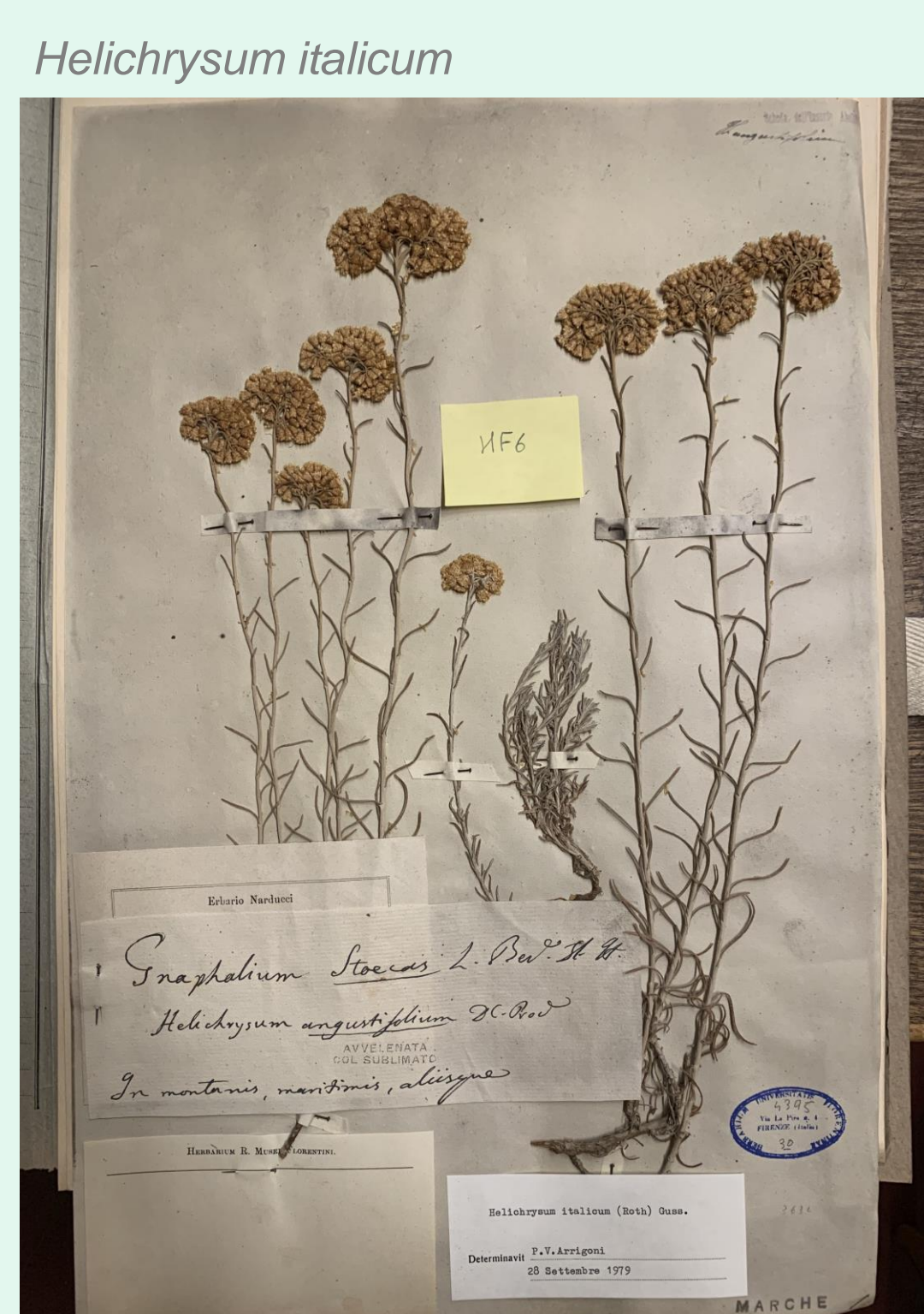
Studio del rapporto esistente tra uomo e mondo vegetale, incluso in un sistema dinamico in cui siano compresi fattori storici, sociali e naturali.



Studi in corso:

Hyoseris radiata

- ✓ Tassonomia e fitochimica delle popolazioni di **Helichrysum** dell'arcipelago Toscano
- ✓ **Etnoveterinaria** dei pastori nomadi del sud dell'Angola
- ✓ **Etnobotanica** delle aree Alpine
- ✓ Domesticazione e caratterizzazione **nutrizionale/nutraceutica** delle piante spontanee usate come insalate



Plant Dive
Lab

Biodiversità ed ecologia della vegetazione forestale

Analisi della diversità vegetale delle foreste dal punto di vista tassonomico, filogenetico, ecologico e funzionale, con particolare attenzione alle comunità erbacee del sottobosco.

Echinops siculus



Studi in corso:

- ✓ Effetti interattivi del **riscaldamento globale** e della **gestione** sulla biodiversità vegetale e sul **microclima** delle foreste mediterranee
- ✓ Diversità, ecologia e **tratti funzionali** delle **piante endemiche** delle foreste italiane
- ✓ Censimento e monitoraggio delle **foreste vetuste** della Toscana
- ✓ Ecologia e risposte ai disturbi della "seedbank" delle foreste temperate



Sistematica ed ecologia delle piante dei suoli ultramafici e **accumulatrici di metalli**

Studi in corso:

- ✓ Effetti dei cambiamenti climatici e delle invasioni biologiche sulle **comunità vegetali serpentinicole**
- ✓ **Sistematica** e dinamica evolutiva delle piante mediterranee accumulatrici di **Nichel** e altri **metalli**
- ✓ Biologia e tratti funzionali delle **metalofite** della **flora Mediterranea**



Alyssum bertolonii